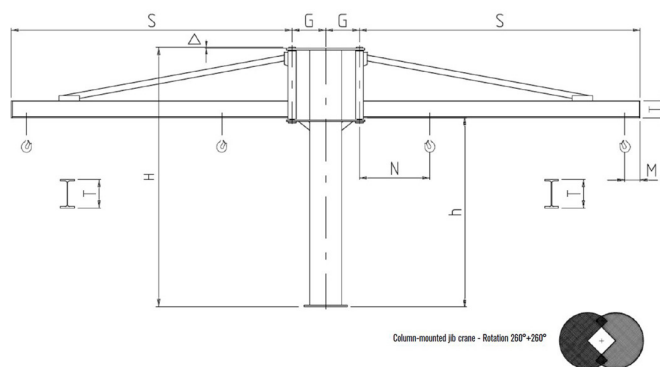
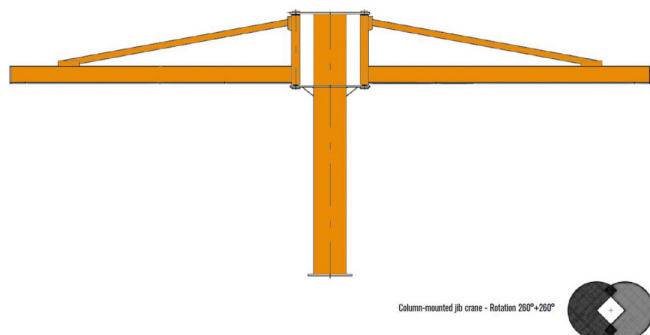


ELEVAÇÃO GRUAS DE BANDEIRA

GRUA BRAÇO DUPLO - VERSÃO C



Características

As gruas de coluna versão C são caracterizadas pela extrema facilidade de manipulação devido ao seu peso reduzido. O braço é equipado com um carrinho de perfil especial “canalina” que permite uma fluidez máxima da translação manual do guincho eléctrico no braço.

- Rotação do braço 260° + 260° manual;
- Translação do diferencial manual ou eléctrica;
- Capacidade de carga de 250 a 1000kg;
- Comprimento do braço de 4 a 7 metros standard;

Outros comprimentos e capacidades apenas por consulta.

Modelo	Capacidade Carga (Kg)	S (mm)	G (mm)	H (mm)	h (mm)	L (mm)	M (mm)	N (mm)	Δ (mm)
C35L40	250+250	4000	386	3500	2738	34	140	695	17
C35L50		5000	386	3500	2738	34	140	755	17
C35M60		6000	443	4000	2980	43	156	880	20
C35M70		7000	443	4000	2980	43	156	940	20
C40M40	500+500	4000	386	4000	2980	34	156	760	20
C40M50		5000	386	4000	2980	34	156	820	20
C40N60		6000	443	4000	2980	43	156	950	20
C40N70		7000	443	4000	2980	43	156	1000	20
C40N40	1000+1000	4000	513	4000	2980	60	306	1040	20
C40N50		5000	513	4000	2980	60	306	1100	20